



**REMPART**  
GRAND-EST



CET ÉTÉ, VENEZ FAIRE UN CHANTIER EN

# Grand Est



REMPART  
MISSION PATRIMOINE

REMPART  
MISSION PATRIMOINE

**EDITION  
2026**

[WWW.REMPART.COM](http://WWW.REMPART.COM)

# Les Chantiers de Bénévoles

## Qu'est-ce qu'un chantier REMPART ?

C'est un séjour pendant lequel des participants venus de tous horizons se rencontrent pour réaliser ensemble et bénévolement une action d'intérêt général autour du patrimoine. Un chantier REMPART c'est aussi des vacances originales et des souvenirs pour la vie ! L'aventure peut avoir lieu en France comme à l'étranger.

Les chantiers de bénévoles sont des séjours, d'une à deux semaines, organisés par les associations locales membres de REMPART qui gèrent leur site à l'année. Les travaux varient selon le type de monument et le stade de restauration et toujours d'après les réglementations portant sur les monuments historiques et l'architecture. Les bénévoles sont encadrés par une équipe d'animation pour les travaux de chantiers et la vie collective. Le temps consacré aux loisirs est un moment privilégié pour découvrir la région, son patrimoine local, ses habitants.

## Accessibles à toutes et tous

Le réseau REMPART propose des chantiers enfants, ados, familles, adultes, sans oublier les chantiers week-end, accessibles sans condition de diplôme ni d'expérience (sauf cas particulier). Pas besoin de compétences particulières pour participer à la restauration d'une chapelle, d'un lavoir ou d'une forteresse : nos équipes d'animateurs sont là pour vous transmettre les techniques traditionnelles. Les talents se révèlent dans l'action et chacun trouvera un rôle dans le projet de restauration.

## Accessibles à tout âge

Pas de restriction d'âge non plus : tout le monde peut trouver un chantier. Les enfants (dès 8 ans) et les adolescents sont accueillis sur des séjours spécialement conçus pour eux. Le rythme et la nature des activités de chantier sont adaptés à leur âge et le séjour laisse une grande place aux activités hors chantier (activités sportives, découverte ludique du patrimoine, ateliers créatifs...).

À partir de 18 ans, on participe à des chantiers dits « adultes », ouverts le plus souvent sans limite d'âge supérieure. Aucune raison de vous penser « trop vieux » ! Quelques chantiers peuvent accueillir des familles.



# 40 ans REMPART

ans GRAND-EST



- |  |  |  |
|--|--|--|
| 1 Histoire et Patrimoine de Vignory (52)               | 8 Association Gombervaux (55)                                      | 15 Les Amis du Vieux Château de Volkrange (57)   |
| 2 Association de Sauvegarde du Patrimoine d'Orges (52) | 9 Les Amis de l'Abbaye Notre-Dame de l'Etanche (55)                | 16 Les Amis du Vieux Louvigny (57)               |
| 3 Les Amis de l'Abbaye de Morimond (52)                | 10 Connaissance de la Meuse (55)                                   | 17 Société d'Histoire du Pays Naborien (57)      |
| 4 Arts et Patrimoine "Symbiose" (54)                   | 11 Marville Terres Communes (55)                                   | 18 Les Sentinelles de l'Ortenbourg (67)          |
| 5 Association Patrimoine de Vaudémont (54)             | 12 Association pour la Découverte de la Fortification Messine (57) | 19 Association du Vieux Châtel (88)              |
| 6 Libdeau Chappelle Templière (54)                     | 13 AMIFORT (57)  | 20 Autour du Château de Dommartin-sur-Vraie (88) |
| 7 Argonne Meuse Patrimoine (55)                        | 14 Les Amis des Vieilles Pierres de Rodemack (57)                  |  |

# S'inscrire

- Rendez-vous sur le site [rempart.com](http://rempart.com).
- Trouvez la fiche du chantier qui vous intéresse avec la barre de recherches (avec comme mots-clés le nom du monument/village). Vous pouvez filtrer votre recherche en fonction de la région souhaitée, les dates, ou bien la technique mise en oeuvre.
- Cliquez sur le bouton à droite "demande d'inscription" et remplissez bien tous les champs (en particulier le numéro de téléphone et les motivations).
- Contactez l'association via le contact disponible sur la fiche du chantier : on vous proposera un rendez-vous téléphonique ou un échange de mails pour répondre à vos questions et vous présenter l'organisation en détails.
- Quand c'est fait, l'association valide votre inscription ! Vous devrez régler les frais (séjour + inscription) pour confirmer définitivement votre inscription au chantier.
- Environ 1 mois avant le début du chantier, vous recevrez une feuille de route détaillée avec les essentiels dans la valise, les horaires et lieux de RDV pour votre arrivée, et tous les détails utiles.

Nous avons hâte de vous accueillir !

# Glossaire



**MAÇONNERIE TRADITIONNELLE**



**TAILLE DE PIERRE**



**PIERRE SÈCHE**



**FORGE**

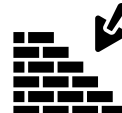


**MENUISERIE - BOIS**

# LES CHANTIERS EN Haute-Marne

## Château de Vignory

Tour canonnière du XVe siècle



**2 AOÛT - 16 AOÛT**  
**A partir de 16 ans - 12 places**  
**Hébergement en tentes individuelles**

Infos et réservations : [maxenceortolan@gmail.com](mailto:maxenceortolan@gmail.com)



## Abbaye de Marimond

Abbaye cistercienne fondée au XIIe siècle



**16 AOÛT - 29 AOÛT**  
**A partir de 16 ans - 8 places**  
**Hébergement en chambres de 2-4 lits**

Infos et réservations :  
[arnold.rempart.grandest@gmail.com](mailto:arnold.rempart.grandest@gmail.com)  
07 66 55 47 56



# LES CHANTIERS EN Meuse

## Abbaye de l'Étanche

Fondation du XIIe, remaniée au siècle des Lumières



**5 JUILLET - 18 JUILLET**  
**A partir de 18 ans - 8 places**  
**Hébergement en tentes collectives**

Infos et réservations :  
[hellin.mari-christine@orange.fr](mailto:hellin.mari-christine@orange.fr)



## Chemin de ronde de Marville

Architecture médiévale, Renaissance et XVIIIe



**20 JUILLET - 31 JUILLET**  
**A partir de 17 ans - 10 places**  
**Hébergement en gîte à Marville**

Infos et réservations : [philippe.louste@orange.fr](mailto:philippe.louste@orange.fr)



# Château de Gombervaux

Maison-forte du XIVe siècle



**22 JUILLET - 6 AOÛT**  
**Corps Européen de Solidarité - 12 places**  
**Hébergement en tentes collectives**

Infos et réservations :  
mediation-developpement@gombervaux.fr  
06 51 58 14 45



# Château de Thillombois

Château Renaissance et parc à l'anglaise



**3 AOÛT - 16 AOÛT**  
**A partir de 17 ans - 12 places**  
**Hébergement dans les chambres du château**

Infos et réservations :  
arnold.rempart.grandest@gmail.com  
07 66 55 47 56



# Sentier des Songes de Montmédy

Remparts de la Citadelle Renaissance



**26 OCTOBRE - 30 OCTOBRE**  
**A partir de 17 ans - 5 places**  
**Hébergement en gîte à Marville**

Infos et réservations : [philippe.louste@orange.fr](mailto:philippe.louste@orange.fr)



## LES CHANTIERS EN **Moselle**

### *Le Fort Wagner*

Fort allemand de la fin du XIXe siècle



**4 JUILLET - 11 JUILLET**  
**A partir de 18 ans - 8 places**  
**Hébergement dans les chambres du fort**

Infos et réservations : [contact@le-fort-wagner.com](mailto:contact@le-fort-wagner.com)  
06 85 25 47 68



# LES CHANTIERS DANS LES Vosges

## Forteresse de Châtel-sur-Moselle

Vestiges de l'enceinte et des souterrains XVe



**A partir de 16 ans - 15 places par session**  
**Hébergement en tentes collectives**

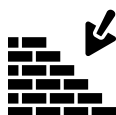
Infos et réservations : [pierre.menetrier@icloud.com](mailto:pierre.menetrier@icloud.com)  
06 03 26 70 37

### DEUX SESSIONS :

**19 JUILLET - 1er AOÛT**



**CHANTIER**



**STAGE**



**STAGE**



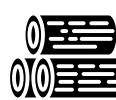
**2 AOÛT - 15 AOÛT**



**CHANTIER**



**STAGE**



# Un projet REMPART, c'est...

UN PROJET REMPART, C'EST UNE AMBITION,  
C'EST UN IDÉAL

## *Un projet REMPART, c'est s'engager ensemble*

C'est un projet qui accueille chacun avec bienveillance dans une action collective, source d'épanouissement et de lien social.

Il est partagé par des bénévoles et des volontaires du monde entier.

Il permet de prendre du temps, pour regarder, échanger, comprendre, se former, construire.

Il affirme une vision à long terme, non soumise à une logique de consommation.

Il organise l'accès de tous à la participation, à l'engagement et à la prise de responsabilités.

## *Un projet REMPART, c'est transmettre le patrimoine*

C'est un projet culturel qui s'ancre d'une manière pérenne sur un patrimoine localisé et choisi ensemble.

Il place le citoyen comme responsable de notre patrimoine commun et comme son passeur vers les générations à venir.

Il fait du patrimoine un support et le vecteur pertinent pour l'apprentissage, l'éducation et la formation. Il invite à une réflexion complexe sur les enjeux économiques, sociaux et environnementaux.

## *Un projet REMPART, c'est agir en réseau*

C'est un projet à taille humaine qui résulte de la volonté de citoyens organisés, soucieux de leur patrimoine et engagés collectivement pour sa sauvegarde.

Il s'inscrit et est acteur, du local à l'international, dans une dynamique de partenariats et de réseaux.

Il contribue à l'élaboration des politiques publiques ; il est porteur de l'intérêt général. A ce titre, il revendique le soutien sans faille de la puissance publique.

Il associe, dans le territoire où il s'inscrit, des partenaires privés ou de l'économie sociale et solidaire.

## *Un projet REMPART, c'est surtout un idéal*

Un projet REMPART, c'est surtout un idéal qui se concrétise dès lors que les individus s'unissent et agissent ensemble autour d'un projet sur le patrimoine, pour une société plus juste, plus fraternelle et plus solidaire.