

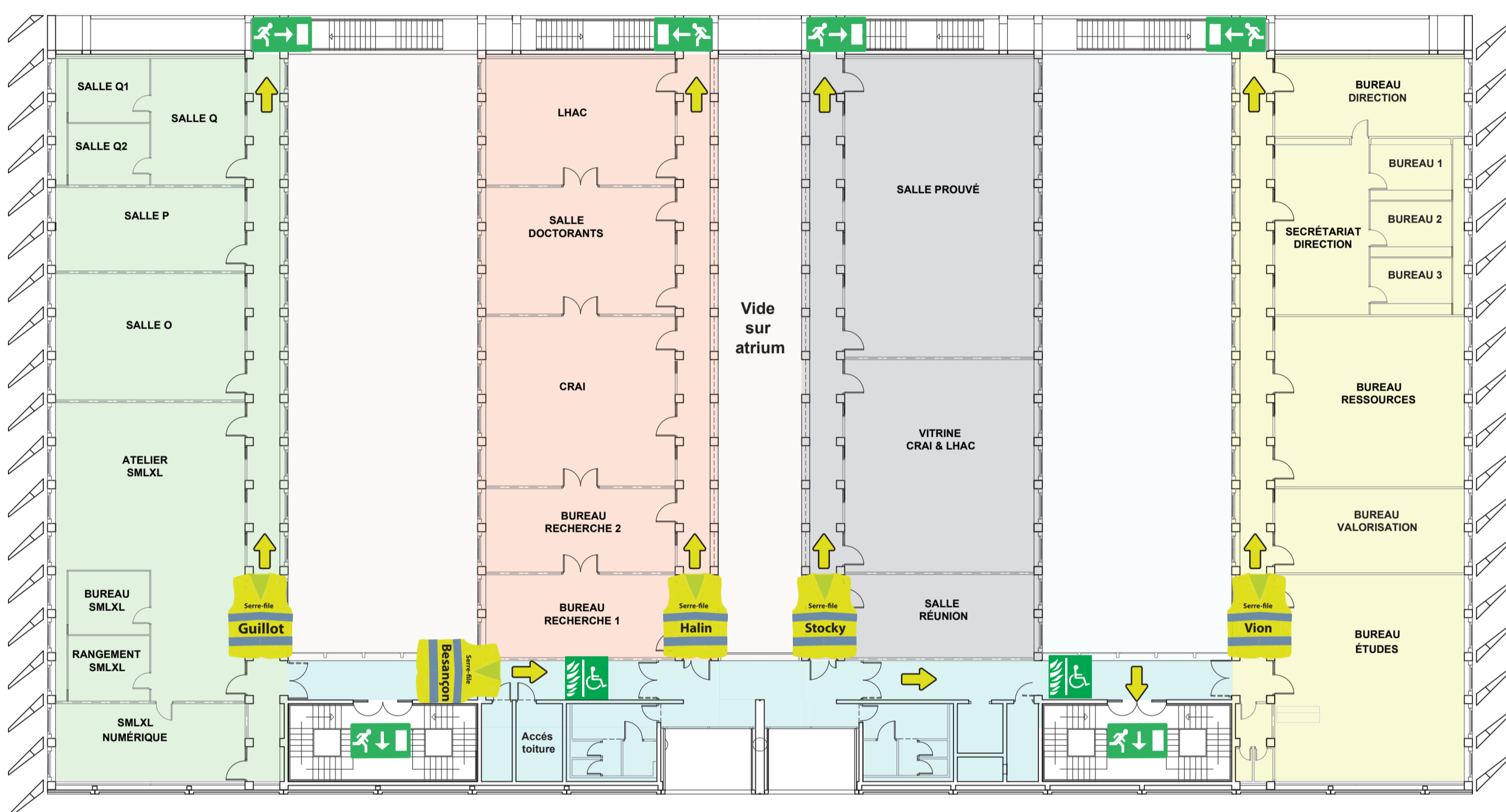
PLAN SERRES-FILES

Rôle du serre-file :

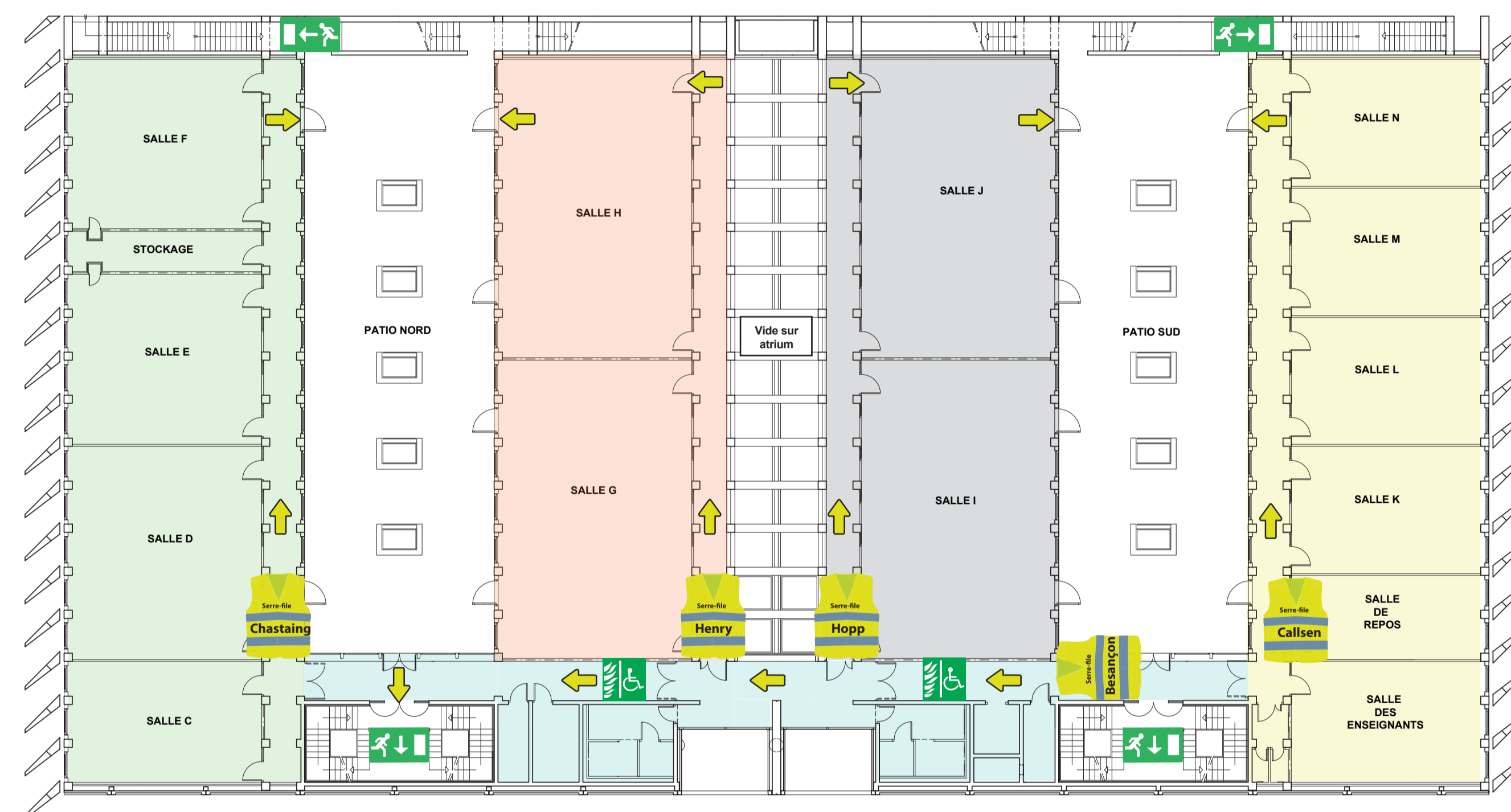
- Il doit veiller lors de l'évacuation à ce qu'aucune personne ne reste dans la zone dont il a la charge, sans oublier les toilettes (se munir d'un tournevis), les terrasses et les locaux techniques (entreprises intervenantes).
- Il est tenu d'interdire l'utilisation de l'ascenseur.
- Il doit s'assurer qu'avant son départ toutes les portes et fenêtres sont fermées (pas à clé), et principalement les portes coupe-feu dans les circulations
- Le serre-file est le dernier à quitter les lieux, personne ne peut revenir en arrière pour quelque raison que ce soit.
- Il doit interdire aux personnes d'entrer dans le bâtiment évacué.
- Il doit guider les personnes vers le point de rassemblement et confirmer au coordinateur de l'évacuation que plus personne n'est dans la zone dont il avait la charge.
- Il doit se tenir à la disposition du chef d'établissement pour prendre de nouvelles consignes, et attendre ses instructions avant de revenir dans le bâtiment à la fin de l'évacuation.

Sens de contrôle du serre-file sur le plan, cet itinéraire doit être impérativement respecté s'il n'y a ni feu, ni fumée, ni obstacle....

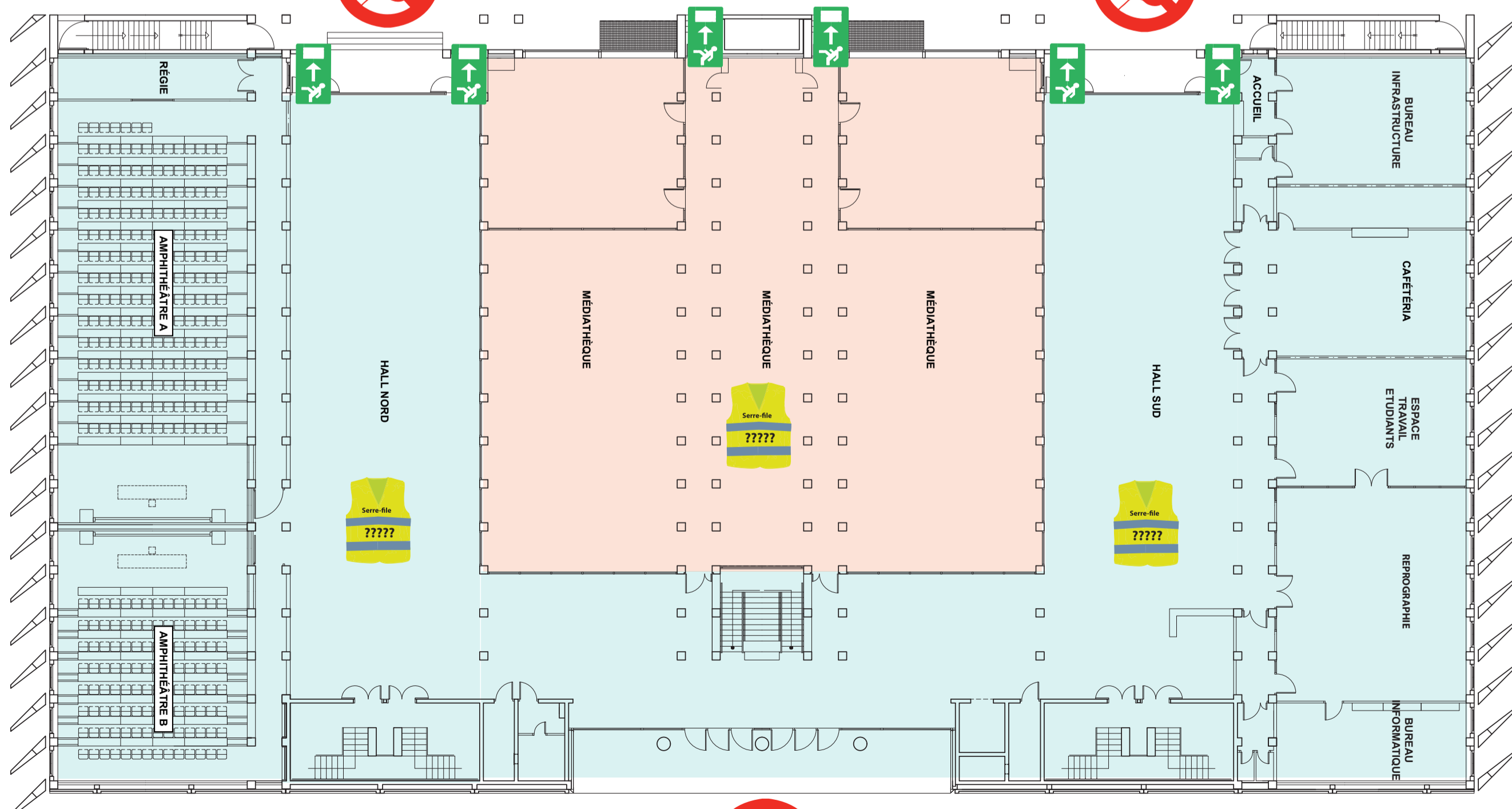
N + 2 2ème étage



N + 1 1er étage



N 0 Rez de chaussée



N -1 Sous-sol

